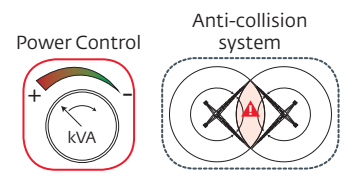
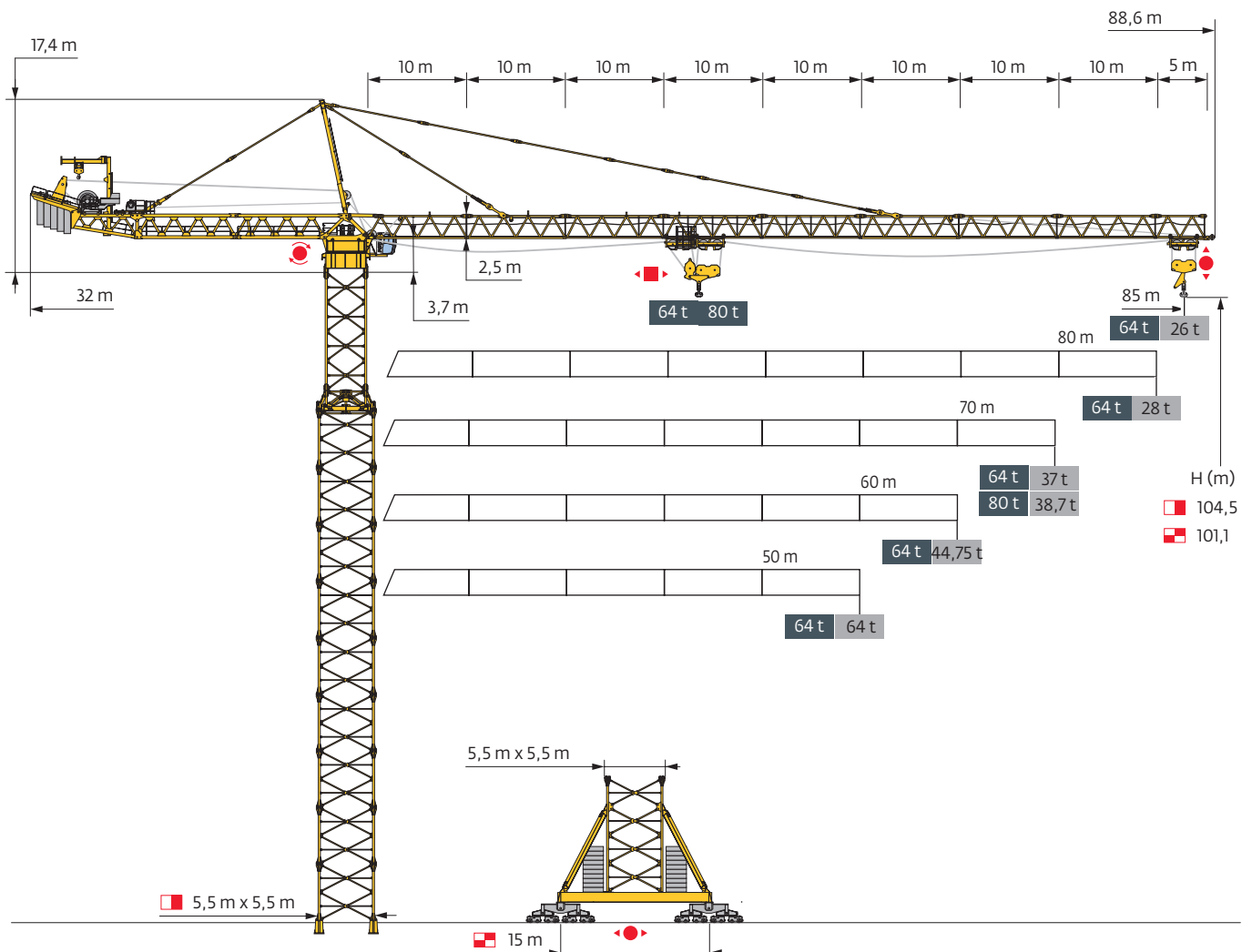
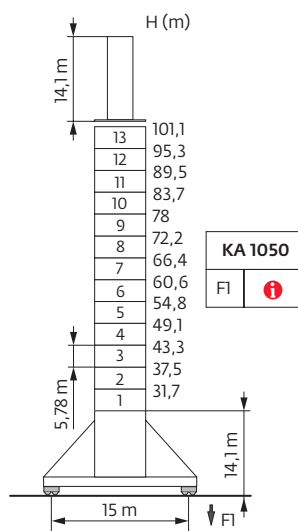
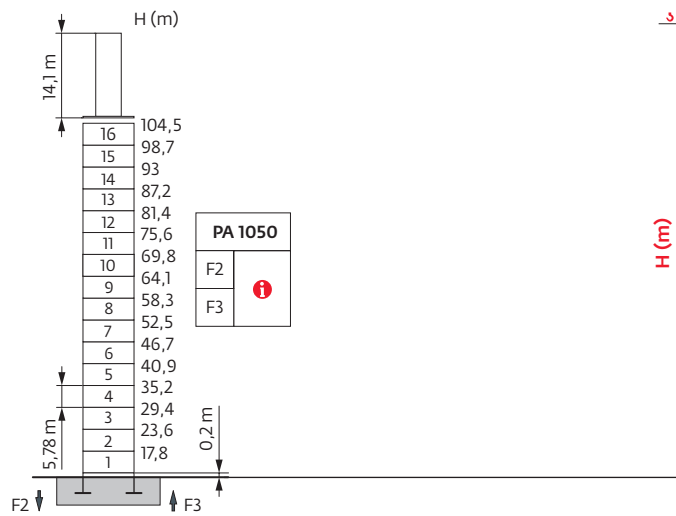


MD 3200

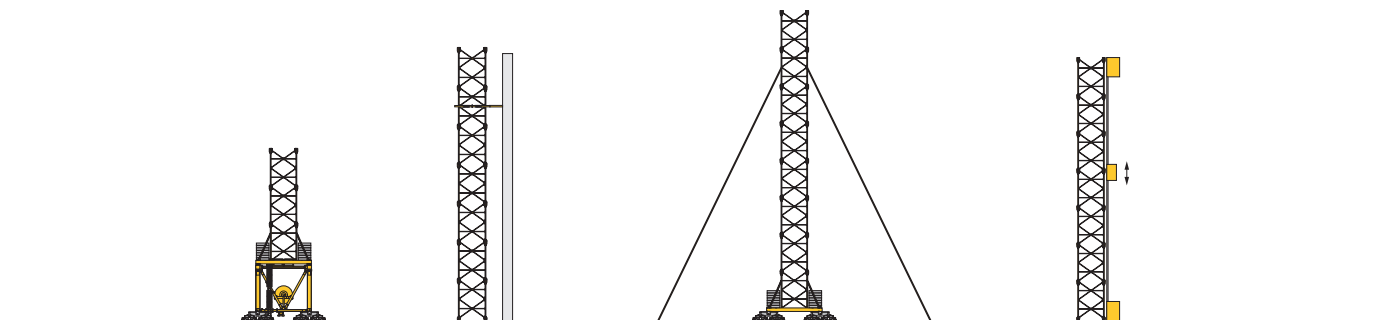


Mât - Réactions / Mast - Reaktionskräfte / Mast - Reactions / Mástil - Reacciones / Torre - Reazioni
 Tramo - Reações / Реакция опор мачты

5,5 m



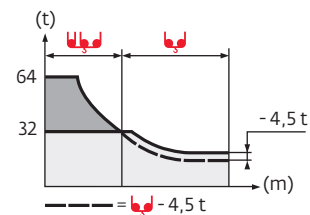
Autres implantations / Aufstellmöglichkeiten / Mounting possibilities / Otras implantaciones / Altre postazioni
 Outras implantações / Возможности установки ⓘ



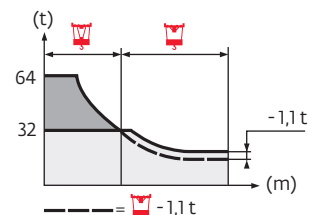
Courbes de charges / Lastkurven / Load curves / Curvas de cargas / Curve di carico
 Curvas de carga / Кривые нагрузок



| | | | | | | | | | | | | | | |
|-----------|-----|---|------|------|------|------|-----------|------|-----------|------|------|-----------|-----------|---|
| 80 m/85 m | 6,5 | ▶ | 36 | 40 | 45 | 50 | 55 | 60 | 63,6 | 71,3 | 75 | 80 | 85 | m |
| ▲▼▲▼ | | | 64 | 56,6 | 49,2 | 43,3 | 38,5 | 34,5 | 32 | → 32 | 30,2 | 28 | 26 | t |
| 60 m/70 m | 6,5 | ▶ | 44,1 | 45 | 50 | 55 | 60 | 65 | 70 | m | | | | |
| ▲▼▲▼ | | | 64 | 62,6 | 55,4 | 49,5 | 44,6 | 40,4 | 36,8 | t | | | | |
| 50 m | 6,5 | ▶ | | | | | 50 | m | | | | | | |
| ▲▼▲▼ | | | | | | | 64 | t | | | | | | |



| | | | | | | | | | | | | | | |
|-----------|-----|---|------|------|------|------|-----------|------|-----------|------|------|-----------|-----------|---|
| 80 m/85 m | 5,7 | ▶ | 36,3 | 45 | 50 | 55 | 60 | 64,3 | 66,1 | 70 | 75 | 80 | 85 | m |
| ▲▼▲▼ | | | 64 | 49,8 | 43,9 | 39 | 35 | 32 | → 32 | 29,8 | 27,2 | 25 | 23 | t |
| 60 m/70 m | 5,7 | ▶ | 44,3 | 45 | 50 | 55 | 60 | 65 | 70 | m | | | | |
| ▲▼▲▼ | | | 64 | 62,8 | 55,6 | 49,7 | 44,75 | 40,6 | 37 | t | | | | |
| 50 m | 5,7 | ▶ | | | | | 50 | m | | | | | | |
| ▲▼▲▼ | | | | | | | 64 | t | | | | | | |



80 t

| | | | | | | | | | | | | | | | |
|------|-----|---|----|------|------|------|------|------|------|-----------|------|------|------|------|---|
| 70 m | 6,5 | ▶ | 37 | 40 | 45 | 50 | 55 | 60 | 65 | 70 | m | | | | |
| ▲▼▲▼ | | | 80 | 73,3 | 64,1 | 56,8 | 50,8 | 45,8 | 41,6 | 37,9 | t | | | | |
| 70 m | 6,5 | ▶ | | | | | | | | 70 | m | | | | |
| ▲▼▲▼ | | | | | | | | | | 53,3 | 51,6 | 46,6 | 42,3 | 38,7 | t |

Mécanismes / Triebwerke / Mechanisms / Mecanismos / Meccanismi
 Mecanismos / Механизмы

| 400 V - 50 Hz 480 V - 60 Hz | | | | | | | | | | | | | ch - PS hp | kW | | | |
|--------------------------------|---------------------------|---------------------------|------------------------|---|----|----|-----|-----|-----|----|----|----|---------------|------|--------|--------|-------|
| | 400 V - 50 Hz | 270 LVF 160 Optima | 64 t | m/min | 31 | 41 | 58 | 93 | 107 | 16 | 20 | 29 | 47 | 54 | 270 | 200 | 641 m |
| | | | | t | 32 | 24 | 16 | 8 | 4,9 | 64 | 48 | 32 | 16 | 11,6 | | | |
| 480 V - 60 Hz | 320 LVF 160 Optima | m/min | | 37 | 49 | 70 | 110 | 107 | 19 | 24 | 35 | 55 | 54 | 320 | 240 | | |
| | | t | | 32 | 24 | 16 | 8 | 8,5 | 64 | 48 | 32 | 16 | 17,5 | | | | |
| | 400 V - 50 Hz | 25 DVF 30 | m/min | 0 → 25 (64 t) 0 → 50 (32 t) 0 → 90 (16 t) 0 → 115 (8 t) | | | | | | | | | | | 25 | 18,5 | |
| | 480 V - 60 Hz | RVF 196 Optima+ | tr/min U/min rpm | 0 → 0,6 | | | | | | | | | | | 6 x 15 | 6 x 11 | |
| | | | | | | | | | | | | | | | | | |

| 400 V - 50 Hz 480 V - 60 Hz | | | | | | | | | | | | | ch - PS hp | kW | | | |
|--------------------------------|---------------|---------------------------|------------|------------------------|---------|------|------|----|------|------|------|------|---------------|-----|-----|-------|------|
| | 400 V - 50 Hz | 270 LVF 133 Optima | m/min t | 18,6 | 24,3 | 35,3 | 50,6 | 64 | 12,4 | 16,2 | 23,5 | 33,7 | 42 | 270 | 200 | 702 m | |
| | 480 V - 60 Hz | 320 LVF 133 Optima | | 53,3 | 40 | 26,7 | 17,7 | 10 | 80 | 60 | 40 | 27,3 | 16 | | | | |
| | 400 V - 50 Hz | 25 DVF 33 | m/min | 0 → 50 (80 t) | | | | | | | | | | | 25 | | 18,5 |
| | 480 V - 60 Hz | RVF 196 Optima + | | tr/min U/min rpm | 0 → 0,6 | | | | | | | | | | | | |
| | | | | | | | | | | | | | | | | | |

| 400 V - 50 Hz 480 V - 60 Hz | | | | | | | | | | | | | ch - PS hp | kW | | | | | |
|--------------------------------|--|--|-------|--|--|--|--|--|--|--|--|--|---------------|----|--|--|--|--|--|
| | | | 100 t | | | | | | | | | | | | | | | | |
| | | | 120 t | | | | | | | | | | | | | | | | |
| | | | 160 t | | | | | | | | | | | | | | | | |

| | IEC 60204-32 | | kVA |
|--|-------------------------|--|-------------------------|
| | 400 V (+10% -10%) 50 Hz | | 270 LVF : 289 → 181 kVA |
| | 480 V (+6% -10%) 60 Hz | | 320 LVF : 329 → 201 kVA |

Pour toute demande spécifique merci de nous consulter. / Für jede spezielle Anfrage, bitte bei uns rückfragen.
 For any special request, please consult us. / Para toda pregunta específica, gracias por consultarnos.
 Per qualsiasi domanda specifica, vi preghiamo di contattarci. / Queiram por favor contactar-nos para qualquer esclarecimento técnico adicional.
 В случае нестандартных вопросов, пожалуйста, консультируйтесь с нами.

| | FR | | DE | | EN | | ES | | IT | | PT | | RU |
|--|--|--|--|--|---|--|---|--|---|--|--|--|---|
| | Équipements standards | | Standardausrüstungen | | Standard equipment | | Equipamiento de serie | | Equipaggiamento standard | | Equipamento de série | | Стандартное оборудование |
| | Équipements optionnels | | Sonderausrüstungen | | Options | | Equipamiento opcional | | Equipaggiamento in opzione | | Equipamento opcional | | Дополнительное оборудование (опция) |
| | Levage | | Heben | | Hoisting | | Elevación | | Sollevarmento | | Elevação | | Подъем |
| | Distribution | | Katzfahren | | Trolleying | | Distribución | | Ditribuzione | | Distribuição | | Перемещение по стреле |
| | Orientation | | Schwenken | | Slewing | | Orientación | | Rotazione | | Rotação | | Поворот |
| | Traslation | | Kranfahren | | Travelling | | Traslación | | Traslazione | | Translação | | Перемещение крана |
| | Puissance requise | | Erforderliche Leistung | | Required power | | Potencia Necesaria | | Potenza richiesta | | Potência Necessária | | Потребляемая мощность |
| | Fonction Power Control : vitesses treuils adaptées à la puissance disponible | | Funktion Power Control: Geschwindigkeiten der Triebwerke werden an die verfügbare Leistung angepasst | | Power Control Function: winch speeds adapted to the available power | | Función Power Control: marchas de los cabrestantes adaptadas a la potencia disponible | | Funzione Power Control: velocità degli argani adattate alla potenza disponibile | | Função Power Control: velocidades de guincho adaptadas à potência disponível | | Функция контроля мощности Power Control: регулировка скорости лебедок в зависимости от доступной мощности |
| | Nous consulter | | AufAnfrage | | Consult us | | Consultarnos | | Consultateci | | Consultar-nos | | Проконсультируйтесь у нас |
| | Document commercial non contractuel. Pour toute information technique se référer à la notice correspondante. | | Unverbindliches Vertriebsdokument. Für technische Informationen, siehe die entsprechenden Anweisungen. | | This commercial document is not legally binding. For any technical information, please refer to the corresponding instructions. | | Documento comercial no contractual. Para cualquier información técnica, ver la noticia correspondiente. | | Documento commerciale non vincolante, per tutte le informazioni tecniche fare riferimento al catalogo istruzioni. | | Documento comercial não contratual. Para qualquer informação técnica complementar consultar as respectivas instruções. | | Этот коммерческий документ не является юридически обязательным. Для получения технической информации, см. соответствующие инструкции. |

